

RONDELLES

PLATES

ETROITE TYPE Z Qualité : A2 A4
Norme NFE 25514
Dimension : Ø2 à Ø30



Référence : 3RPEZA2** - 3RPEZA4**

MOYENNE TYPE M Qualité : A2 A4
Norme NFE 25514
Dimension : Ø16 à Ø39



Référence : 3RPMMA2** - 3RPMMA4**

LARGE TYPE L Qualité : A2 A4
Norme NFE 25514 - (33 ET 36 NFE 25513)
Dimension : Ø3 à Ø36



Référence : 3RPLLA2** - 3RPLLA4**

LARGE Qualité : A2 A4
Norme DIN 9021 - (similar ISO 7093)
Dimension : Ø2,5 à Ø30



Référence : 3RPLA2** - 3RPLA4**

EXTRA LARGE TYPE LL Qualité : A2 A4
Norme NFE 25513
Dimension : Ø3 à Ø30



Référence : 3RRPELLLA2* - 3RRPELLLA4*

RONDELLE PLATE Qualité : A2
Norme DIN 433 - (similar ISO 7092)
Dimension : Ø2 à Ø20



Référence : 3RPA2**

MOYENNE DECOLLETÉE TYPE M

Qualité : A2 A4-L
Norme NFE 25514
Dimension : Ø16 à Ø39



Référence : 3RPMDSMA2** - 3RPMDMA4**

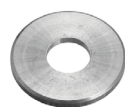
LARGE DECOLLETÉE TYPE L

Qualité : A2
Norme NFE 25514
Dimension : Ø3 à Ø16



Référence : 3RPLD5LA2**

DECOLLETÉE Qualité : A2
Norme DIN 125 B - (similar ISO 7090)
Dimension : Ø3 à Ø16



Référence : 3RPDSA2**

DECOUPEE Qualité : A2 A4 AISI 310
Norme DIN 125 A - (similar ISO 7089)
Dimension : Ø16 à Ø52



Référence : 3RPD6A2** - 3RPD6A4**
- 3RPD6AISI310**

ÉLASTIQUES

-GROWER- Qualité : A1 A4
Norme DIN 127 B
Dimension : Ø2 à Ø48



Référence : 3REGA1** - 3REGA4**

-GROWER- SECTION CARRÉE Qualité : A1 A4
Norme DIN 7980
Dimension : Ø3 à Ø20



Référence : 3REGCA1** - 3REGCA4**

CINTRÉE Qualité : A1 Acier Zn
Norme DIN 137 B - NF 27620
Dimension : Ø2 à Ø10



Référence : 3REC5A1** - 3REC5ZN**

ONDULÉE Qualité : A1 A4 Acier Zn
Norme DIN 137 B - NF 27620
Dimension : Ø2,5 Ø20



Référence : 3REOA1** - 3REOA4** - 3REOZN**

CONIQUE STATIQUE

Qualité : A2 A4
Norme DIN 6796
Dimension : Ø3 à Ø20



Référence : 3REC6SA2** - 3REC6SA4**

CONIQUE DYNAMIQUE

Qualité : A1
Norme DIN 2093
Dimension : Ø4 à Ø16



Référence : 3RC6DA1**

À DENTURES

DENTURE INTERIEURE



Qualité : A2
Norme DIN 6797 J
Dimension : Ø5 à Ø12

Référence : 3RDI/A2**

-EVENTAIL- A DENTURE EXTERIEURE AZ



Qualité : A2 A4 Acier Zn
Norme DIN 6798 A
Dimension : Ø2 à Ø30

Référence : 3RDEAZEA2** - 3RDEAZEA4**
- 3RDEAZEZN**

-EVENTAIL- CONCAVE A DENTURE EXTERIEURE TYPE AZV



Qualité : Acier Zn
Norme NFE 27627
Dimension : Ø5 à Ø10

Référence : 3RDEAZVCEZN**

-EVENTAIL- A DENTURE INTERIEURE JZ



Qualité : A2 A4 Acier Zn
Norme DIN 6798 J
Dimension : Ø2 à Ø30

Référence : 3RDIJZEA2** - 3RDIJZEA4**
- 3RDIJZEZN**

-EVENTAIL- A DENTURE INTERIEURE TYPE BOMBEE JZC



Qualité : Acier Zn
Dimension : Ø4 à Ø12

Référence : 3RDIBJZCEZN**

-EVENTAIL- A DENTURE EXTERIEURE V



Qualité : A2
Norme DIN 6798 V
Dimension : Ø3 à Ø10

Référence : 3RDEVEA2**

-EVENTAIL- A DOUBLE DENTURE TYPE LARGE DD



Qualité : Acier Zn
Dimension : Ø5 à Ø12

Référence : 3RDDLDDEZN**

AUTOBLOQUANTES

ASSEMBLÉE Qualité : A4
Dimension : Ø4 à Ø24



Référence : 3RAAA4**

LARGES ASSEMBLÉE Qualité : A4
Dimension : Ø5 à Ø14



Référence : 3RLAA4**

CONTACTS

SÉRIE ÉTROITE Qualité : A2 Acier Zn
Norme NFE 25511
Dimension : Ø2,5 à Ø12



Référence : 3RC7EA2** - 3RC7EZN**

SÉRIE MOYENNE Qualité : A2 A4 Acier Zn
Norme NFE 25511
Dimension : Ø3 à Ø20



Référence : 3RC7MA2** - 3RC7MA4** - 3RC7MZN**

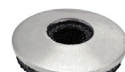
SÉRIE LARGE Qualité : A2 A4
Norme NFE 25511
Dimension : Ø4 à Ø10



Référence : 3RC7LA2** - 3RC7LA4**

D'ÉTANCHITÉES

JOINT EPDM Qualité : A2 Acier Zn
Dimension : Ø4,8 à Ø6,3



Référence : 3REJEPDMA2** - 3REJEPDMZN**

CUVETTES

DÉCOLLETÉE Qualité : A2 A4
Norme NFE 27619
Dimension : Ø3 à Ø14



Référence : 3RC8D5A2** - 3RC8D5A4**

EMBOUTIE Qualité : A2
Dimension : Ø3 à Ø6



Référence : 3RC8EA2**

CONSTRUCTIONS BOIS

FORME R Qualité : A2
Norme DIN 440 R - (similar ISO 7094)
Dimension : Ø6 à Ø20



Référence : 3RBRA2**

FORME V Qualité : A2
Norme DIN 440 V - (similar ISO 7094)
Dimension : Ø6 à Ø16



Référence : 3RBVA2**

CARRÉES Qualité : A2
Norme DIN 440 R - (similar ISO 7094)
Dimension : Ø8 à Ø20



Référence : 3RBCA2**

FREINS D'ÉCROUS

ÉQUERRE À AILERON Qualité : A2
Norme NFE 25540
Dimension : Ø4 à Ø42



Référence : 3REEAA2**

DROIT À AILERON Qualité : A2
Norme NFE 25540
Dimension : Ø4 à Ø36



Référence : 3RFEDAA2**

RECTANGULAIRE Qualité : A2
Norme NFE 25540
Dimension : Ø4 à Ø36



Référence : 3RFERA2**